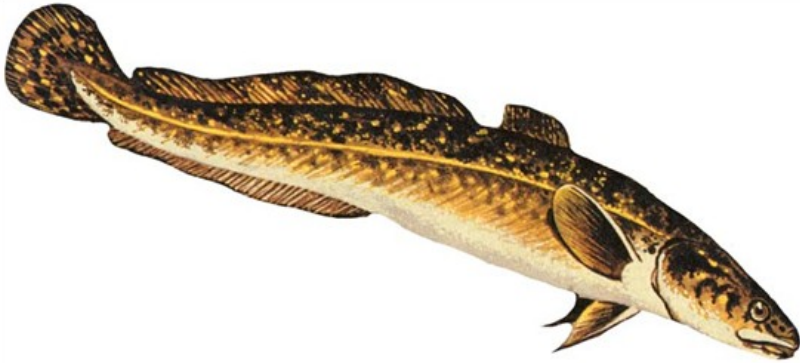


Lote de rivière



Lote de rivière

Ordre: Gadiformes

Famille: Lotidae

Genre: Lota

Nom: Lota lota

Biométrie:

Taille: 50 cm, maxi 1 m

Poids: jusqu'à 5 kgs

Longévité: jusqu'à 20 ans

Caractéristiques:

Poisson à corps allongé, cylindrique à l'avant, comprimé latéralement à l'arrière, avec une large tête plate. Grande bouche légèrement infère ; les grandes mâchoires sont armées de nombreuses petites dents. 1 long barbillon au menton, 2 très courts aux narines. Petites écailles rondes et fines. Ligne latérale incomplète. La première nageoire dorsale comporte 9-16 rayons, la deuxième en a 67-85 ; elle est aussi longue que la nageoire anale (65-78 rayons). Les nageoires pelviennes sont implantées au niveau de la gorge. La caudale est arrondie convexe.

Coloration:

Couleur de base : olive jaune à verdâtre avec des marbrures brun foncé indistinctement délimitées ; flancs un peu plus clairs ; ventre blanchâtre.

Mœurs:

La lotte est un poisson benthique et nocturne vivant jusqu'à de grandes profondeurs (soi-disant jusqu'à 200 m) dans les lacs. La période de reproduction principale se déroule de novembre à février. La ponte a lieu en rivière comme en lac. Les œufs (jusqu'à 500 000 par kg du poids des femelles, d'un diamètre d'environ 1 mm) sont munis d'une boule d'huile qui leur permet de flotter librement dans l'eau. Le zooplancton est la première nourriture des larves, qui éclosent après 1,5 à 2,5 mois et mesurent alors 3 mm de long ; par la suite, les jeunes lottes se nourrissent de larves d'insectes. Au début, les larves restent librement suspendues à proximité de la surface de l'eau ; plus tard, les juvéniles (jusqu'à environ 20 cm de longueur) se tiennent sur le fond, principalement à faible profondeur.

Alimentation:

Les lottes adultes se nourrissent exclusivement de nourriture animale ; par exemple de vers, de petits crustacés, ...



... de mollusques ainsi que d'œufs et d'alevins de poissons.

Intérêt de pêche:

La lote de rivière est très recherchée pour la qualité de sa chair. Elle est pêchée au filet. et aussi plus souvent encore avec des lignettes (cordeaux) tendues la nuit et armées de vers de terre. Dans des eaux troubles, le pêcheur peut espérer la pêcher dans des endroits calmes, avec un ver de terre posé sur le fond.