

Larves d'éphémères



Caractéristiques:

Les larves d'éphémères possèdent un corps divisé en trois parties :

- la tête : les espèces des eaux courantes à rapides ont souvent la tête large avec de gros yeux situés sur le dessus alors que les espèces plutôt fousseuses ou des eaux stagnantes ont une tête à peine moins large que le thorax et de petits yeux situés sur le côté. Les antennes sont généralement longues.

- le thorax : composé de 3 segments visibles. Il porte les fourreaux alaires qui sont absents chez les jeunes larves et qui apparaissent au fur et à mesure des mues. Au dernier stade, ils sont de couleur brun noir. Le thorax porte trois paires de pattes à un article et une seule griffe au niveau du tarse.

- l'abdomen : composé de 10 segments. Il se termine par trois longs cerques, parfois striés de noir, et pourvus de soies. Ces soies sont disposées soit de part et d'autre du cerque, soit uniquement du côté interne. Des branchies, bien visibles, mobiles et de taille variable, se situent sur les bords latéraux des 7 premiers segments de l'abdomen. Les derniers segments du bout de l'abdomen en sont dépourvus. Leur forme variable mais spécifique permet souvent d'identifier l'espèce : filaments garnis de soies courtes ou longues, plus ou moins nombreuses ; feuille parcourue de nervure, plus ou moins large et velue. Le nombre de branchies est en moyenne de 7, mais cela peut être moins. La respiration se fait grâce à ces organes mais aussi par la peau. Toutefois, chez les larves neonates (très jeunes), les branchies ne sont pas encore développées, on ne peut donc reconnaître la larve d'éphémère que par la présence de cerques et la griffe unique.

Reproduction:

Les larves passent par environ douze à quarante mues successives avant d'émerger pour se métamorphoser en adulte apte à la reproduction. La vie larvaire dure de quelques semaines à deux ans selon les espèces (mais la règle générale est de 3 à 6 mois) alors que l'adulte ne vivra que quelques jours. La période de reproduction se situe principalement en été mais cela peut être au printemps ou en automne pour certaines espèces.

Lorsque l'émergence* approche, de l'air s'accumule entre la future cuticule* de l'insecte ailé et la dernière cuticule de la larve. A un moment donné, la quantité d'air sera suffisamment importante pour faire remonter en surface la larve. Ce phénomène a souvent lieu au crépuscule ou la nuit. Le lieu de l'émergence diffère selon les espèces : sous l'eau, à la surface de l'eau, ou sur un support (roches, branches). La vieille cuticule se détache pour laisser place à un sub-imago, correspondant à une étape intermédiaire entre la larve et l'adulte. Il n'est pas capable de se reproduire. Les éphémères sont les seuls insectes à devoir passer par ce stade de sub-imago. Les quatre ailes (deux pour le genre *Cloeon*) du sub-imago se déploient en quelques secondes, voire une minute pour les plus longs. Le sub-imago se distingue de l'imago par ses couleurs plus ternes et ses ailes opaques et ciliées sur le bord....

Larves d'éphémères

Ordre: Hephemeroptera

Famille:

Genre:

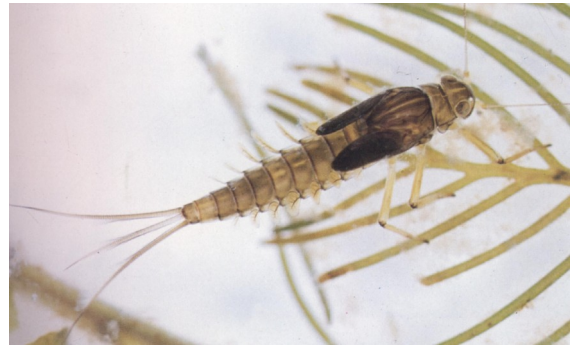
Nom: Ephemera

Biométrie:

Taille: 10 mm en moyenne

Longévité:

larve: jusqu'à 2 ans
Insecte: 2 à 3 jours



...Les adultes restent posés dans la végétation au calme durant la journée et ne s'éloignent pas des berges. En fin de journée, les éphémères entament un vol nuptial très caractéristique : les mâles se regroupent en essaim important qui monte et descend alternativement et dans lequel les femelles entrent. Les mâles se jettent sur elles et ce sont les plus rapides à les attraper qui peuvent se reproduire. Le mâle met ses pattes antérieures autour du thorax et se "pend" à la femelle, ailes pliées et dos vers le bas. Trop lourd, le couple chute jusqu'au sol. Durant cette chute qui ne dure qu'un temps infime de l'ordre de quelques secondes, l'accouplement a lieu. Le mâle meurt peu de temps après tandis que la femelle ira pondre ses œufs, sauf pour les espèces ovovivipares*.

Alimentation:

Les larves d'éphémères sont principalement phytophages*, elles mangent le film algal recouvrant les pierres). Elles peuvent aussi être détritvives (débris organiques) et carnivores. Certaines se nourrissent également par filtration (Ephéméridés, Polymitarcidés). Les pièces buccales des larves sont broyeuses et fonctionnelles contrairement à celles des adultes qui s'atrophient lors de l'émergence et ne leur permettent plus de se nourrir.