

P **R** **é** **v** **E** **n** **t** **i** **o** **N**



et **T** **r** **i** des **D** **é** **C** **H** **E** **t** **S**



Le livret pédagogique

Pour les scolaires



Nom :

Prénom :

Classe :

En accompagnement de sa compétence Collecte et traitement des déchets ménagers, Pays de Montbéliard Agglomération mène des actions de sensibilisation à la prévention et au tri des déchets auprès des habitants.

Le présent livret pédagogique est destiné aux élèves depuis la grande section de maternelle jusqu'au collège. Il peut être utilisé dans le cadre du cycle pédagogique proposé chaque début d'année scolaire par l'Agglomération et mis en œuvre par un prestataire spécialisé en éducation à l'environnement, mais aussi indépendamment de ce cycle.

Livret téléchargeable gratuitement sur agglo-montbeliard.fr (rubrique environnement)

Renseignements :

Pays de Montbéliard Agglomération
service Environnement

8 avenue des Alliés - BP 98407
25208 Montbéliard Cedex

Tél. 03 81 31 87 40

ambassadeurs.tri@agglo-montbeliard.fr

agglo-montbeliard.fr



Conception / impression : Pays de Montbéliard Agglomération

Illustrations : M. Herzig - Crédits photos : S. Daval, C. Ferrand, C. Nardin, F. Roy-Lorius.

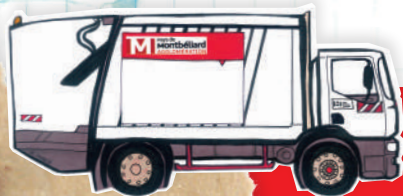
« Bonjour , je suis Sarah de PMA !

Tu te poses sans doute plein de questions sur les déchets : d'où ils viennent, ce qu'on en fait, comment on doit les trier pour qu'il y en ait moins... Je vais t'accompagner pour t'aider à comprendre.

Ce livret est le tien. Il doit te suivre lors de toutes les animations ou travail en classe.

Tu pourras le compléter à l'école et à la maison.

Prends-en bien soin. »



Sommaire

D éfinition	page 4
Q uelques C hiffres	page 5
D échets et P ollution	pages 6-7-8
Les d échets r ecyclables	page 9-10-11
Le t ri des d échets	page 12
La seconde V ie des d échets	page 13
La D échèterie	page 14
Le C entre de t ri des f laconnages	page 15
les O rdures m énagères	page 16
Les i nstallations de gestion des d échets	page 17
R éduire ses d échets « à la S ource »	page 18-19
Le C hariat de l' é co-consommateur	page 20
Le C ompostage	pages 21-22
C e que J e peux f aire chez m oi	page 23

Définition



« Qu'est-ce qu' un déchet ?
Avant de démarrer, mettons à plat
nos connaissances ...
Réponds à ces quelques questions. »

Qu'est-ce qu'un déchet ?

.....
.....
.....

Cites-en quelques exemples :

.....
.....

Où peux-tu les mettre ?

.....
.....

Où ne devrais-tu jamais les mettre ?

.....
.....
.....
.....

DÉCHETS MÉNAGERS
=
ordures ménagères
+
déchets recyclables

Q uelques C hiffres



Dans le Pays de Montbéliard, une seule personne produit environ 400 kg de déchets ménagers par an.

Cela signifie que chaque personne jette en moyenne 1 kg de déchets chaque jour.

C'est deux fois plus qu'il y a 40 ans ! Au total, plus de 800 millions de tonnes d'ordures sont rejetées en France chaque année !

Indique ton poids : kg

Combien d'enfants comme toi faudrait-il pour atteindre le poids de ce que jette un habitant en un an ?

.....

La quantité de déchets produits varie selon les pays : un américain en produit 900 kg par an tandis qu'un sénégalais en produit seulement 170 kg.



Exercice

A côté de chaque « famille » de déchets, note quelques exemples de déchets correspondants.

.....

.....

.....

.....

.....

.....

Déchets et

Pollution

Chaque jour, nombreux sont ceux qui se débarrassent de leurs déchets dans la rue et dans la nature.

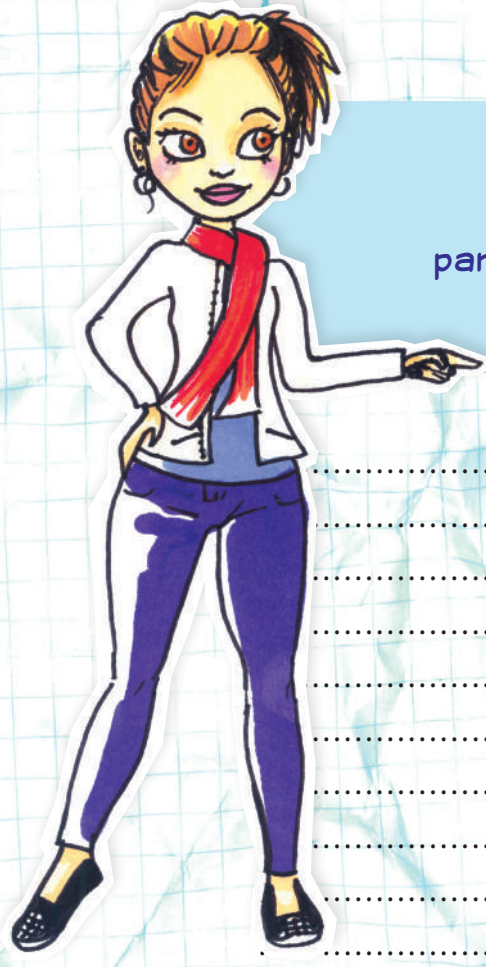
Un paquet de cigarettes par la vitre de la voiture, un chewing-gum sur les pavés, une canette de bière dans le parc, des papiers de gâteaux dans la cour de récré, un sac plastique dans la rivière, des restes de fast-food sur un chemin de forêt ...

Tous ces gestes, devenus trop courants, enlaidissent, souillent et polluent la nature et la ville.

Chacun est responsable de ses déchets : ils sont à rapporter à la maison ou à déposer dans les poubelles publiques mises à disposition. C'est notre devoir de citoyen.

Quoi de mieux que de se balader dans une ville propre, où il fait bon vivre ?

Prendre soin de son environnement, c'est respecter les autres et se respecter soi-même.



« Et toi ? Par quel(s) geste(s) quotidien(s) participes-tu à la préservation de ton lieu de vie ? »

.....

.....

.....

.....

.....

.....

.....

.....

.....

.....

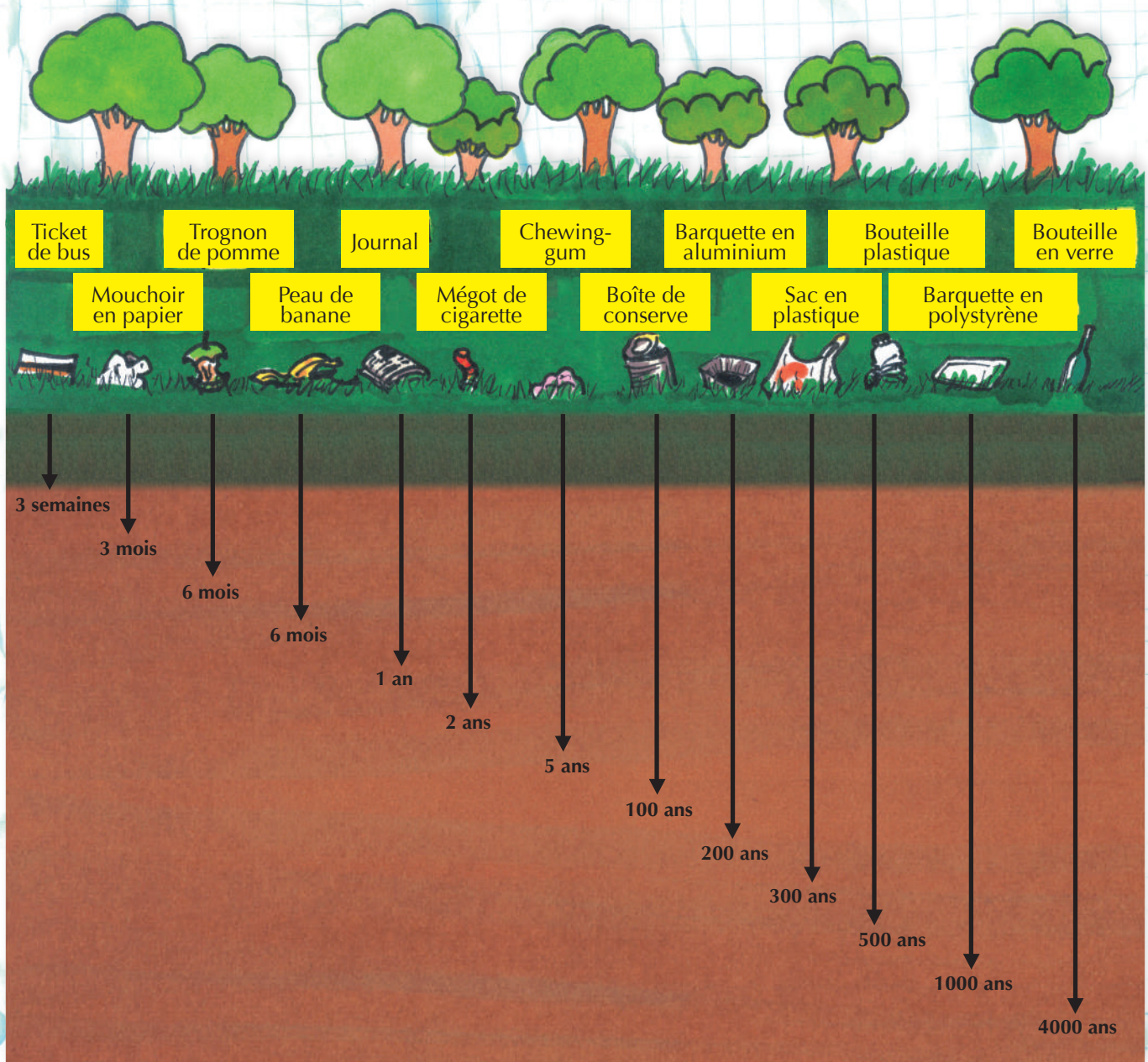


LA DURÉE DE VIE DES DÉCHETS DANS LA NATURE

Le dépôt sauvage des déchets dans la nature est lourd de conséquences.

Certains se dégradent très mal et peuvent polluer pendant plusieurs centaines d'années.

Voici une sélection de déchets et le temps nécessaire à leur dégradation dans la nature :



QUELLES SONT LES CONSÉQUENCES DIRECTES SUR L'ENVIRONNEMENT ?

Certains déchets polluent l'eau et les sols, en surface et en profondeur et nuisent ainsi à la santé de tous les êtres vivants.

D'autres, par leur forme, matière ou couleur, sont de véritables pièges pour la faune.

D'après toi, qui participe à la dégradation de tous ces déchets dans la nature ?

- L'eau
- Les petites bêtes du sol
- Les bactéries
- Les champignons

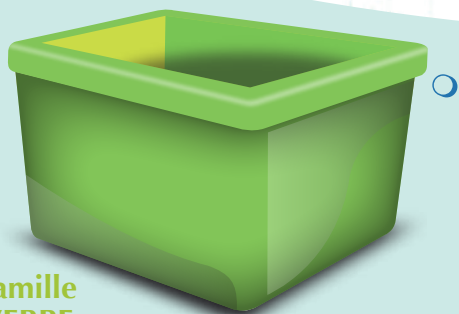
A ton avis, pourquoi le verre est-il le déchet le plus long à se dégrader ?

.....

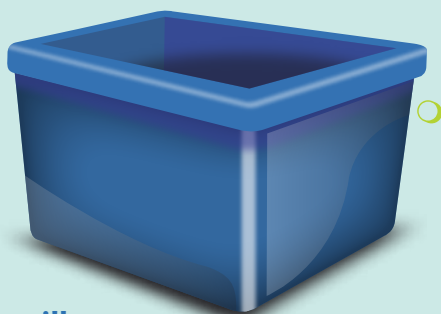
.....

.....

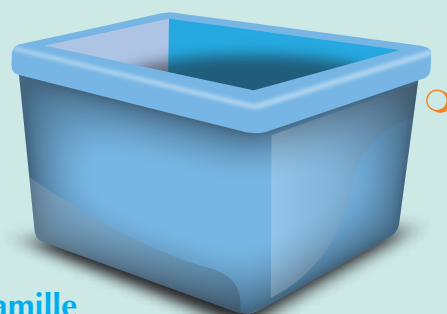
.....



Famille
VERRE



Famille
CARTON



Famille
PAPIER

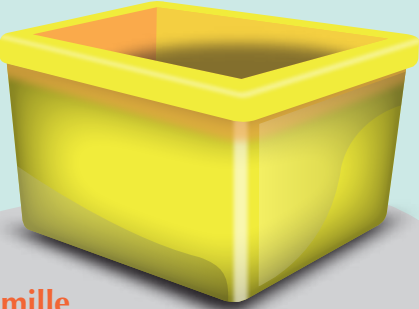


Les déchets recyclables

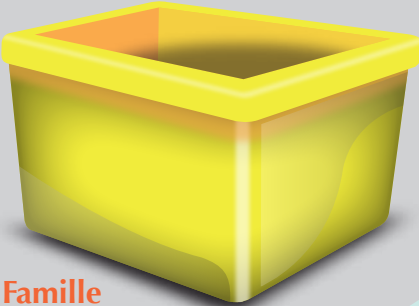
Les déchets sont composés de différentes matières. Apprenons à les reconnaître !

Exercice

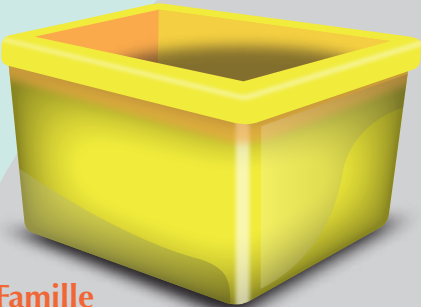
Les images suivantes représentent différents types de déchets. Relie-les au bac de la famille à laquelle ils appartiennent.



Famille BRIQUES ALIMENTAIRES



Famille PLASTIQUE



Famille MÉTAL

Les **d**échets **r**ecyclables (suite)



Le traitement et la valorisation des déchets dépendent de leur matière. On différencie les déchets recyclables des déchets non recyclables (ordures ménagères).

Exercice

« Mais au fait, qu'est-ce qu'un déchet recyclable ? Aide-moi à en trouver la définition en remplaçant les mots ci-dessous dans le texte à trous »

réutilisés
brûlés

familles
non-recyclables

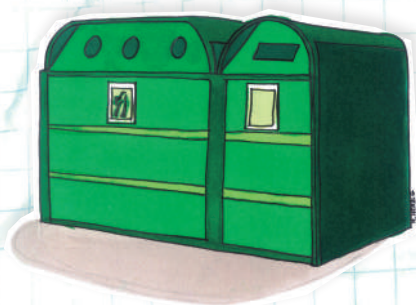
transformés
usagés

jetés
nouveaux

Les déchets recyclables sont des objets qui, plutôt que d'être , peuvent être , entièrement ou en partie, permettant ainsi la fabrication de objets.

Les déchets recyclables se répartissent en quatre grandes : le plastique, le verre, le papier, le carton et le métal.

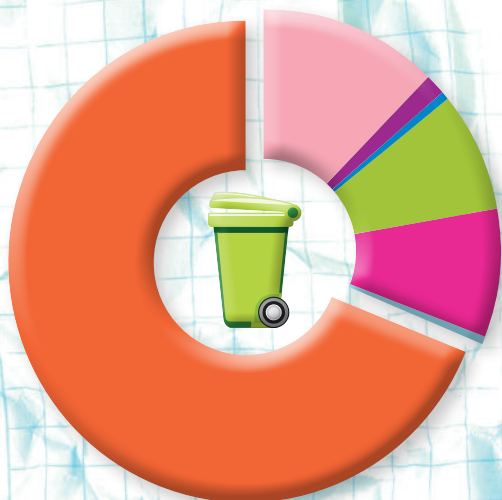
A l'inverse, les déchets , eux, sont envoyés à l'usine d'incinération pour y être , car ils ne pourront être ni transformés, ni



Tu as déjà certainement vu dans ton quartier ces grandes poubelles vertes : il s'agit d'un Point Recyclage. C'est là qu'il faut déposer les déchets recyclables que tu as triés à la maison.

Les autres déchets, non-recyclables, sont jetés à la poubelle et partent à l'usine d'incinération pour y être brûlés. Ils sont appelés ordures ménagères (OM).


VOICI LA COMPOSITION DES DÉCHETS DANS LE PAYS DE MONTBÉLIARD :



matières recyclées :

-  verre
-  flacons en plastique
-  métal
-  papiers
-  cartons
-  briques alimentaires

matières non recyclées :

-  ordures ménagères

LES LOGOS :

« Des logos sont parfois dessinés sur certains déchets. Afin de ne pas se tromper, voici 3 labels et leur signification »



LE POINT VERT

Ce logo, posé sur l'emballage, signifie que le fabricant du produit paie une taxe qui participe au recyclage des emballages. Attention, ce logo ne signifie pas que l'emballage est recyclable !



LA BOUCLE DE MÖBIUS

C'est le logo universel des matériaux recyclables. Il indique que le produit ou l'emballage est recyclable.



LA BOUCLE ECOFOLIO

Elle indique que le papier est recyclable et encourage le consommateur au geste de tri. D'ailleurs, elle se cache quelque part dans ton livret ; retrouve-là !



LA BOUCLE DE MÖBIUS (avec un chiffre)

Cela indique que le produit ou l'emballage est fabriqué à partir de matériaux recyclés. Au centre de la boucle de Möbius, le pourcentage mentionne la part de produits recyclés dans le produit.

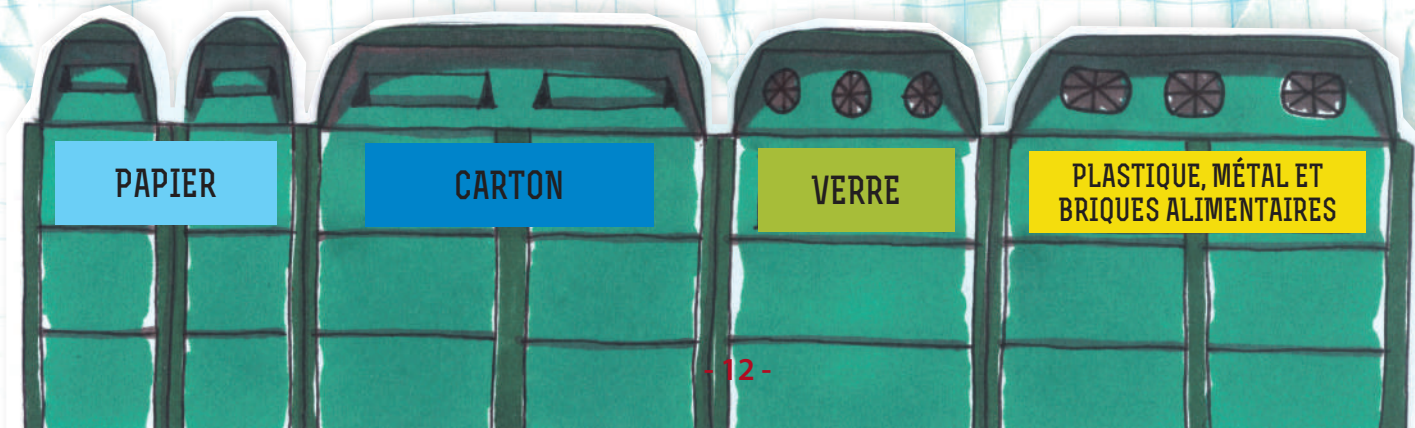
Le tri des déchets



Maintenant que tu as compris ce qu'est un déchet recyclable et quelles sont les matières que l'on peut recycler dans le Pays de Montbéliard, teste tes connaissances ! (Tu peux t'aider du « Mémo Tri » au dos du livret)

Exercice

Entoure les déchets que tu peux déposer au point recyclage et relie-les au bon conteneur :

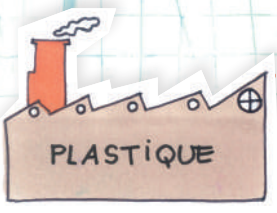
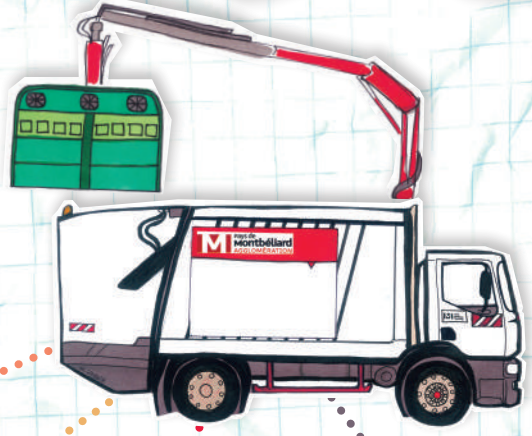


La seconde Vie des déchets

Quand les déchets sont bien triés, ils sont envoyés dans différentes usines : on les transforme pour fabriquer de nouveaux objets. On dit qu'ils sont recyclés.

Exercice

Ecris sous chaque usine le nom des nouveaux objets qu'elle a fabriqués en utilisant les déchets dessinés ci-dessous :



.....

.....

.....

.....

.....

.....

.....

.....



arrosoir



canette de soda



container



journaux / livres



boules de pétanque



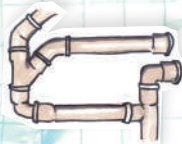
peluche / polaire



mouchoirs en papier / essuis-tout / papier toilette



bouteilles en verre



tuyaux d'assainissement



cadre de vélo



pédalier



bouteilles plastique



clous / vis



emballages carton



clés

La Déchèterie



Tous les déchets recyclables ne peuvent pas être déposés dans les Points Recyclage.

Trop volumineux (encombrants), toxiques ou encore appartenant à la catégorie des Déchets d'Équipements Électriques et Électroniques (D3E), il convient de les apporter à la déchèterie.

C'est un espace aménagé où se trouvent de grandes bennes.

Un gardien est là pour conseiller, renseigner et aider les habitants à déposer leurs déchets dans les bons containers.



Voici la définition des 3 types de déchets cités ci-dessus. Pour chacun d'eux, donne des exemples.



encombrants

LES « ENCOMBRANTS »

ils sont volumineux, lourds, non électriques.

Exemples :



toxiques

LES TOXIQUES

ce sont les produits chimiques, dangereux, polluants.

Exemples :



électroménager

LES D3E

ce sont les appareils électriques ou électroniques.

Exemples :



Le **C**entre de **t**ri des **f**laconnages

Le centre de tri se situe à Noidans-le-Ferroux (Haute-Saône).

Les déchets du container de la famille des flaconnages collectés dans les Points Recyclage y sont déposés sur des tapis roulants. Des personnes sont chargées de les trier très précisément : on différencie par exemple le plastique transparent du plastique opaque.

Les déchets recyclables similaires sont assemblés en de très grandes « balles » carrées, compactées, en attendant d'être envoyées dans diverses usines de transformation.



les Ordures ménagères

LA COMPOSITION DES ORDURES MÉNAGÈRES

Allons maintenant observer notre poubelle d'ordures ménagères, celle qui se trouve dans la cuisine et qui est ensuite ramassée devant ton logement par le camion de collecte.

Les « **ordures ménagères** » correspondent aux déchets quotidiens, ordinaires, provenant principalement de la maison, que **l'on ne peut pas recycler et qui ne sont ni toxiques, ni dangereux**.

Si le tri a été correctement réalisé, il ne reste dans la poubelle que :

- les emballages gras ou souillés ;
- les papiers sulfurisé et aluminium utilisés pour la cuisine ;
- les pansements, cotons-tiges, éponges, lingettes, mouchoirs en papier et couches usagées... ;
- les matériaux brisés (verre, miroir, faïence, porcelaine, ...) ;
- les chiffons, les balayures et autres résidus.



**Bravo, il ne reste vraiment plus grand chose !
Ta poubelle a diminué de 70% de son volume.**

Si nous n'avions pas procédé à ce tri, c'est tous les jours que nos poubelles déborderaient !

QUE DEVIENNENT LES ORDURES MÉNAGÈRES ?

Quand le camion-poubelle est plein, il va à l'UIOM de Montbéliard. C'est l'Usine d'Incinération des Ordures Ménagères. Le camion y vide sa benne dans une fosse. Les déchets sont ensuite amenés dans un immense four pour y être brûlés.

Mais incinérer les déchets coûte très cher. Par exemple, si l'on incinère 1000 bouteilles de verre, cela coûtera 31€ à la collectivité. En revanche, si on les recycle, c'est la collectivité qui gagne 10€ ! Sans oublier que le recyclage crée des emplois !

Bien trier ses déchets permet donc non seulement de préserver l'environnement, mais aussi de faire des économies.



Les



installations

de gestion

des

déchets

Voici la carte de l'Agglomération du Pays de Montbéliard. On peut y voir les différents sites par lesquels passent nos déchets.



1

CENTRE DE TRI



1

USINE D'INCINÉRATION



Centre de tri à **Noidans-le-Ferroux**



6

DÉCHÈTERIES

- COLOMBIER-FONTAINE
- MONTBÉLIARD
- PONT-DE-ROIDE-VERMONDANS
- SELONCOURT
- VOUJEAUCOURT
- VIEUX-CHARMONT

Légende

- Déchèterie
- Usine d'incinération
- Centre de tri

Réduire ses déchets

« à la Source »

Il est important de trier ses déchets, mais c'est encore mieux de ne pas en avoir du tout !

On pourrait résumer par 3 mots simples la règle d'or qui permet d'y arriver :

Réduire, Réutiliser, Recycler ... C'est la règle des « 3R ».

RÉDUIRE :

C'est le premier objectif de cette règle.

Cela commence dans les magasins. On peut par exemple choisir d'acheter des produits qui ont le moins d'emballages possible, ou qui peuvent s'utiliser plus d'une seule fois.

Réduire, c'est avant tout faire la chasse au gaspillage.

RÉUTILISER :

... plutôt que jeter !

Aujourd'hui, beaucoup de personnes achètent des produits neufs, tout en se débarrassant des anciens, même s'ils sont encore en état de fonctionner. Quel dommage !

Pourtant, on pourrait économiser beaucoup d'argent en réparant ces objets, ou en les donnant à des personnes qui en ont besoin. Si l'objet n'est pas réparable, certaines pièces peuvent être conservées pour être réutilisées à d'autres fins. On peut également louer au lieu d'acheter, ou emprunter à quelqu'un, ou encore acheter des objets d'occasion.

RECYCLER :

Si les objets dont tu veux te débarrasser ne peuvent pas être réutilisés, pense que beaucoup sont recyclables et qu'il faut alors les trier !

Tu sais ce qu'il te reste à faire !



La règle des « 3R » désigne une nouvelle façon de consommer. Plus la société consomme, plus les productions sont importantes, plus les ressources de notre planète sont sollicitées.

Produire est également source de pollution.

Pensons donc à notre planète et consommons mieux.

Voici 3 types d'objets (des jouets, un vêtement, un vélo) qui ne te servent plus.

Exercice

Pour chacun d'eux, indique 3 façons de leur offrir une nouvelle vie.



- Je ne les aime plus, mais je joue souvent avec ceux de mes copains. Je pourrais leur proposer de les
- J'ai besoin d'argent de poche. Sur une brocante je pourrais les
- Je ne m'en sers plus. Je pourrais les..... à ma petite sœur/mon petit frère, ou à une association caritative.



- Il a un trou. Avec du fil et une aiguille, un adulte pourrait m'aider à le.....
- Il est trop vieux. Je peux quand-même le..... pour faire de la peinture ou jouer dehors.
- Il est trop petit. Je pourrais le..... à ma petite sœur/mon petit frère, ou à une association caritative. Il existe même des containers à vêtements dans lesquels je peux les déposer.



- Le frein est cassé, un pneu est crevé. Avec un adulte je pourrais le
- Il est trop petit. Je pourrais le..... à ma petite sœur/mon petit frère, ou à une association caritative.
- Il est complètement fichu. Je l'amène à la déchèterie. Il sera..... en de nouveaux objets.





Le **C**hariat de l' **é**co-consommateur

Exercice

Pour réduire ses déchets, il convient de mieux choisir ce que l'on achète !
Voici plusieurs produits de supermarché :
relie au chariot ceux qui créent le moins de déchets.



ou



ou



ou



ou



ou



ou



Que peux-tu conclure ?

.....
.....
.....
.....
.....



Le Compostage



Un déchet organique (issu d'un être vivant) est aussi un déchet recyclable.

En triant les déchets organiques d'origine végétale, comme les déchets de cuisine, on peut fabriquer du compost. Le compost est un engrais naturel pour le jardin qui permettra de nourrir les fleurs et les légumes.

« Comment se passe le compostage ? »

Placés en tas ou dans un composteur, les déchets végétaux vont être décomposés par les champignons et les petites bêtes du sol.

Cette action est plus ou moins longue selon la taille des déchets à transformer. Lorsque toutes les conditions sont réunies (chaleur, humidité, aération), on peut obtenir un compost après 3 à 6 mois.

Composter permet donc de réduire le volume de sa poubelle !

Les différentes étapes du processus de compostage :



Stade 1



Stade 2



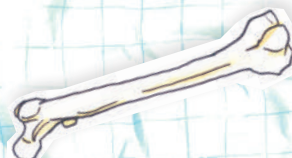
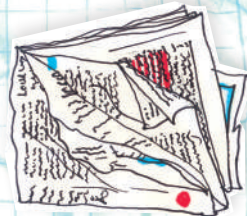
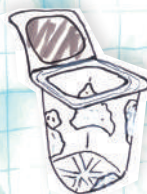
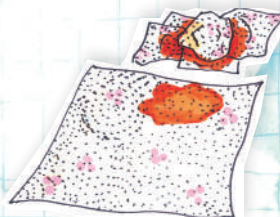
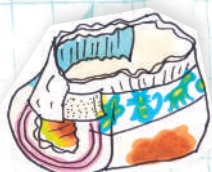
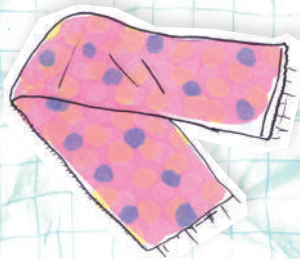
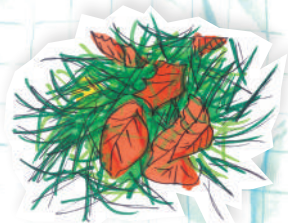
Stade 3



Stade 4

Exercice

Voici différents déchets. Entoure les déchets que tu peux mettre dans le composteur pour fabriquer du compost.





Ce que **J**e peux
faire chez **m**oi

Bravo ! Mission accomplie !
C'est incroyable tout ce que
l'on a pu apprendre
sur la vie de nos déchets ...
Mais ... ça ne s'arrête pas là !
A la maison, et partout où tu vas,
il faut continuer!

D'ailleurs ... Quels gestes évoqués dans ce livret t'engages-tu à faire à la maison ou à l'école ?



Le TRI

SE SIMPLIFIE !

PLUS D'INFORMATIONS
et carte des points recyclage
à retrouver sur **consignesdetri.fr**

**DÉSORMAIS, TOUS LES EMBALLAGES SE TRIENT
ET TOUS LES PAPIERS SE RECYCLENT**

MÉMO-TRI

Emballages **PLASTIQUE OU MÉTAL** ET **BRIQUES ALIMENTAIRES**



> À DÉPOSER EN VRAC SANS LES IMBRIQUER, BIEN VIDÉS, NE PAS LAVER, SÉPARER LES COUVERCLES

Emballages **VERRE**



POTS, BOCAUX ET BOUTEILLES
> **SANS BOUCHON NI COUVERCLE**

Emballages **CARTON**



> À DÉPOSER EN VRAC SANS LES IMBRIQUER
OU EN DÉCHÈTERIES SI SUPÉRIEUR À 40 CM

Tous les **PAPIERS**



JOURNAUX, PROSPECTUS, MAGAZINES
> **INUTILE DE LES DÉCHIRER, D'ENLEVER LES AGRAFES,
LES SPIRALES ET LES COUVERTURES PLASTIFIÉES**

03 81 31 84 99

agglomontbeliard.fr

**CHEZ VOUS, TOUS
LES EMBALLAGES
SE TRIENT**

CIITEO
Donnons ensemble une
nouvelle vie à nos produits.

**pays de
Montbéliard
AGGLOMÉRATION**